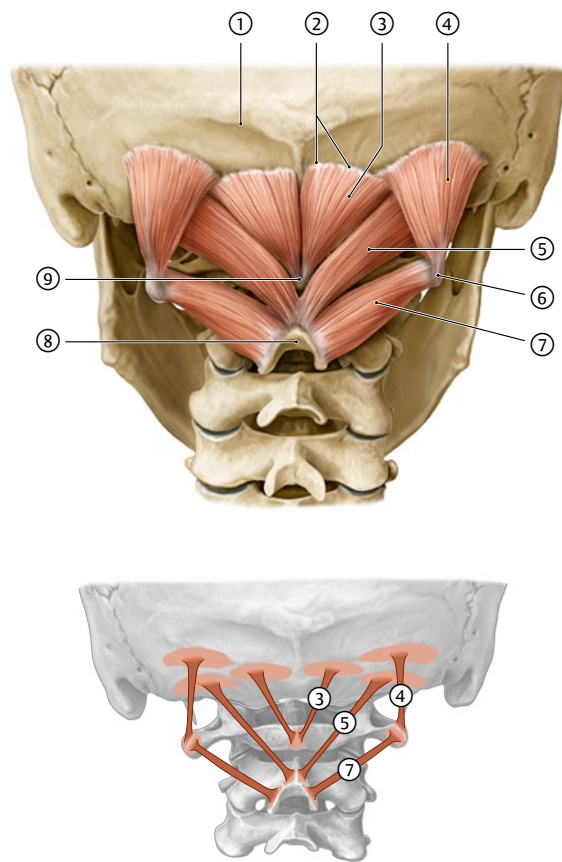


## Systematik der Rückenmuskulatur IX




## Systematik der Rückenmuskulatur IX

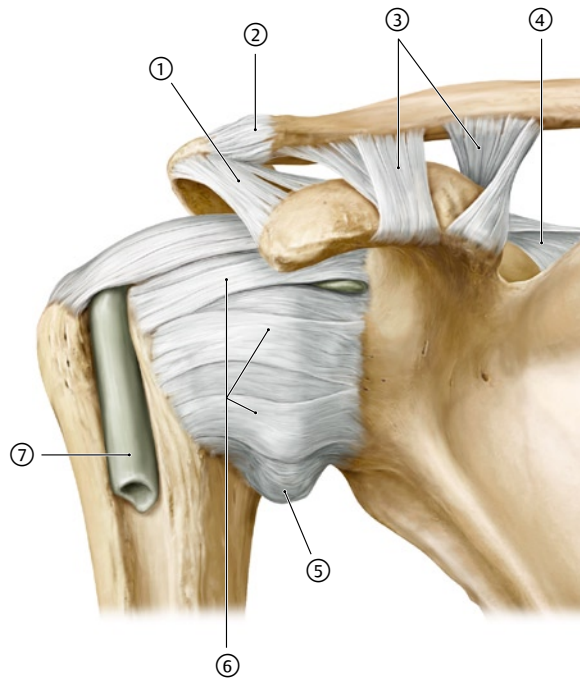
### Autochthone Muskeln, kurze Nacken- bzw. Kopfgelenkmuskeln: M. rectus capitis und M. obliquus capitis

- |  |                                       |
|--|---------------------------------------|
| ① Linea nuchalis superior                  | ⑥ Atlas,<br>Proc. transversus         |
| ② Linea nuchalis inferior                  | ⑦ <b>M. obliquus capitis inferior</b> |
| ③ <b>M. rectus capitis posterior minor</b> | ⑧ Axis, Proc. spinosus                |
| ④ <b>M. obliquus capitis superior</b>      | ⑨ Atlas, Tuberculum posterius         |
| ⑤ <b>M. rectus capitis posterior major</b> |                                       |

Muskel	Ursprung	Ansatz	Funktion	Innervation
<b>M. rectus capitis posterior major</b>	Axis, Dornfortsatz	Linea nuchalis inferior, mittleres Drittel	<ul style="list-style-type: none"> <li>• beidseitig: Dorsalextension</li> <li>• einseitig: Drehen des Kopfes zur ipsilateralen Seite</li> </ul>	R. dorsalis von C1 (N. suboccipitalis)
<b>M. rectus capitis posterior minor</b>	Atlas, Tuberculum posterius	Linea nuchalis inferior, inneres Drittel		
<b>M. obliquus capitis superior</b>	Atlas, Querfortsatz	oberhalb der Ansatzzone des M. rectus capitis posterior major	<ul style="list-style-type: none"> <li>• beidseitig: Dorsalextension</li> <li>• einseitig: Lateralflexion des Kopfes zur ipsilateralen Seite und Rotation des Kopfes zur kontralateralen Seite</li> </ul>	
<b>M. obliquus capitis inferior</b>	Axis, Dornfortsatz	Atlas, Querfortsatz	<ul style="list-style-type: none"> <li>• beidseitige Kontraktion: Dorsalextension</li> <li>• einseitige Kontraktion: Drehen des Kopfes zur ipsilateralen Seite</li> </ul>	

 Die kurzen Nacken- bzw. Kopfgelenkmuskeln, die unter dem Os occipitale liegen (daher auch als Mm. suboccipitales bezeichnet), zählen zur autochthonen Rückenmuskulatur, da sie durch einen Ramus *dorsalis* innerviert werden. Die Mm. recti capitis anterior und lateralis liegen zwar ebenfalls unter dem Os occipitale, werden jedoch von Rami ventrales innerviert und gehören deshalb *nicht* zu den autochthonen Rückenmuskeln.

## Articulatio humeri II

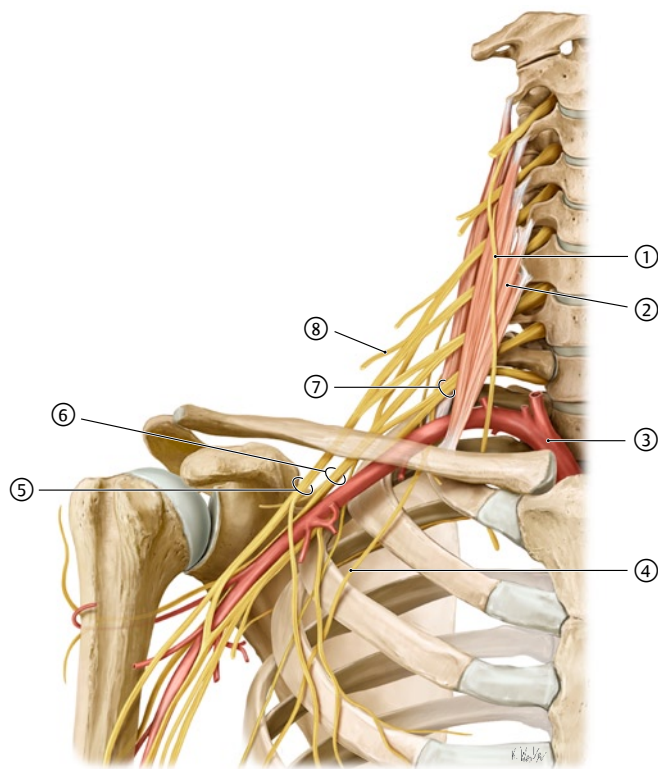


## Articulatio humeri II

### Rechte Schulter. Ansicht von ventral.

- ① Lig. coracoacromiale
- ② Lig. acromioclaviculare
- ③ Lig. coracoclaviculare
- ④ Lig. transversum scapulae superius
- ⑤ Recessus axillaris
- ⑥ Gelenkkapsel, Ligg. glenohumeralia
- ⑦ Vagina tendinis intertubercularis

## Verlauf des Plexus brachialis



**? Welcher Teil des Plexus brachialis verläuft unterhalb der Clavicula?**

## Verlauf des Plexus brachialis

### Rechte Seite. Ansicht von ventral.

- ① N. phrenicus
- ② M. scalenius anterior
- ③ A. subclavia
- ④ N. thoracicus longus
- ⑤ Fasciculus lateralis
- ⑥ Fasciculus posterior
- ⑦ Truncus inferior
- ⑧ N. suprascapularis

**!** Die Clavicula überkreuzt den Plexus brachialis auf Höhe der Fasciculi. Die Rami ventrales der Spinalnerven sowie die Trunci und Divisiones des Plexus verlaufen supraklavikulär, Fasciculi und ihre Äste infraklavikulär.